

ORGANIGRAMA ASPRO PARKS CANARIAS SL

Consejo de Administración

Presidente Juan Carlos Smith
Vicepresidente David Soriano
Secretario Consejero Javier Garde

Director Canarias
Ernesto Delgado

Jefe de Administración Regional
Julio Manuel García

Jefe de Recursos Humanos Regional
Paloma Solana

Director
Javier Portero

Director
Albert Olivet

Director
Manuel Ramos

Director
Pedro Cantero

AQUALAND COSTA ADEJE

Organigrama



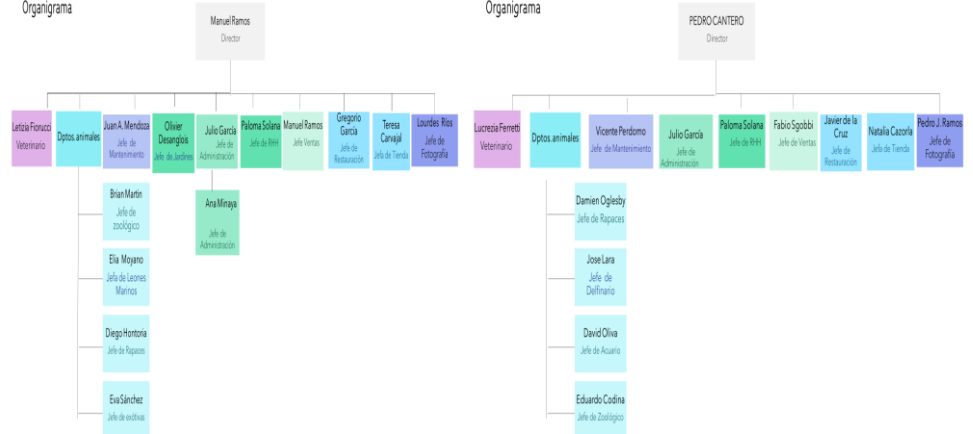
AQUALAND MASPALOMAS

Organigrama



JUNGLE PARK

Organigrama



PALMITOS PARK

Organigrama

